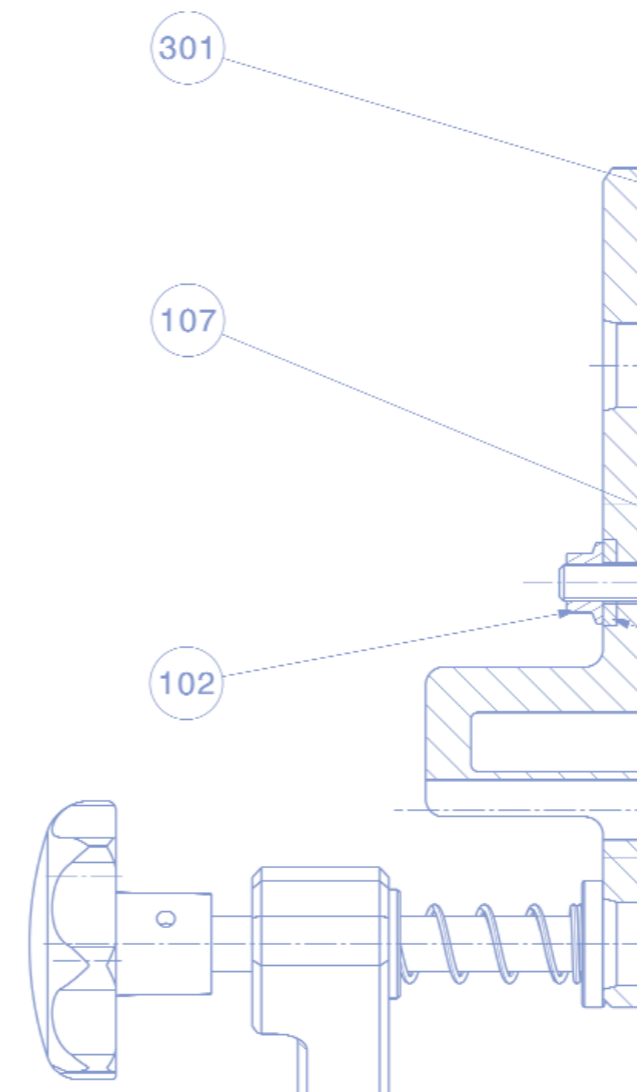


Kontakt



Ihr kompetenter Partner für:

- Entwicklung
- Konstruktion
- Dokumentation
- Entwicklungsbegleitende Dienstleistungen
- Prototypen- und Kleinserienlieferung



Unsere Kompetenzfelder umfassen die Branchen:

- Luftfahrt
- Maschinenbau
- Fahrzeugbau
- Schiffbau
- Holz-, Möbel- und Küchenindustrie

Unsere Tätigkeitsschwerpunkte:

Planung

Projektierung von Fertigungs-/Betriebsmitteln sowie Geräten und Sondermaschinen

Entwicklung und Konstruktion

- Grundsatz- und Konzeptuntersuchungen
- Entwurfs- und Detailkonstruktion mit gängigen 3D CAD-Programmen
- Berechnung von Verformungen und Belastungen
- Zeichnungs- und Stücklistenstellung und -pflege
- Erprobung und Versuche
- Datenaustausch und -transfer

Dokumentation

- Bedienungsanleitungen
- Montageanleitungen
- Reparaturanleitungen
- Wartungsanleitungen
- Prüfberichte
- CE-Konformitätsdokumente
- Ersatz- und Verschleißteilkataloge
- Handbücher

Entwicklungsbegleitende Dienstleistungen

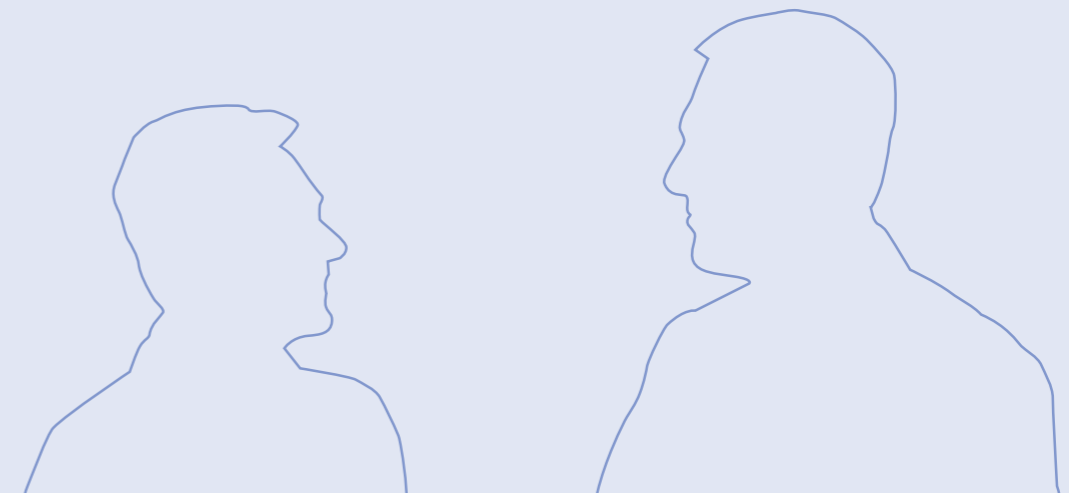
- Projektmanagement
- Lieferantenmanagement
- Änderungsmanagement

Prototypen- und Einzelanfertigungen

Wir liefern Prototypen und Einzelanfertigungen sowie Kleinserien über mehrere Partnerbetriebe mit verschiedenen Spezialisierungen, insbesondere aus den Bereichen allgemeiner Maschinenbau und Gerätebau.

Unsere Dienstleistungen zeichnen sich durch folgende Merkmale aus:

- Kompetente Auftragsklärung und -abwicklung, da Kundenkontakt, Vertrieb und Führung durch einen erfahrenen Geschäftsführer und einen Konstruktionsleiter durchgeführt werden.
- Auftragsbezogene kompetente Auswahl der Mitarbeiter, unterstützt durch Entwicklungs- und Konstruktionsarbeiten auch im eigenen Büro. Dadurch erweitern wir die Kompetenzen unserer Mitarbeiter und ermöglichen eine genaue Beurteilung der individuellen Fähigkeiten vor dem Einsatz.



Unsere Dienstleistungen erbringen wir in der jeweils geeigneten Form als:

Werkvertrag

Sie vereinbaren mit uns die Ziele und Ergebnisse (das Werk), wir gewährleisten die fachgerechte und termintreue Lieferung.

Dienstvertrag

Wir übernehmen für Sie in Eigenregie Dienstleistungen, deren Umfang, Dauer und Merkmale wir gemeinsam festlegen.

Arbeitnehmerüberlassung

Wir stellen Ihnen für die von Ihnen definierten Aufgaben die passend qualifizierten Mitarbeiter zur Verfügung – genau für den Zeitraum, in dem Sie zusätzliche Arbeitskräfte und zusätzliches Know-How benötigen.

Werkvertrag
Dienstvertrag
Arbeitnehmerüberlassung



Unsere entwicklungsbegleitenden Dienstleistungen:

Projektmanagement

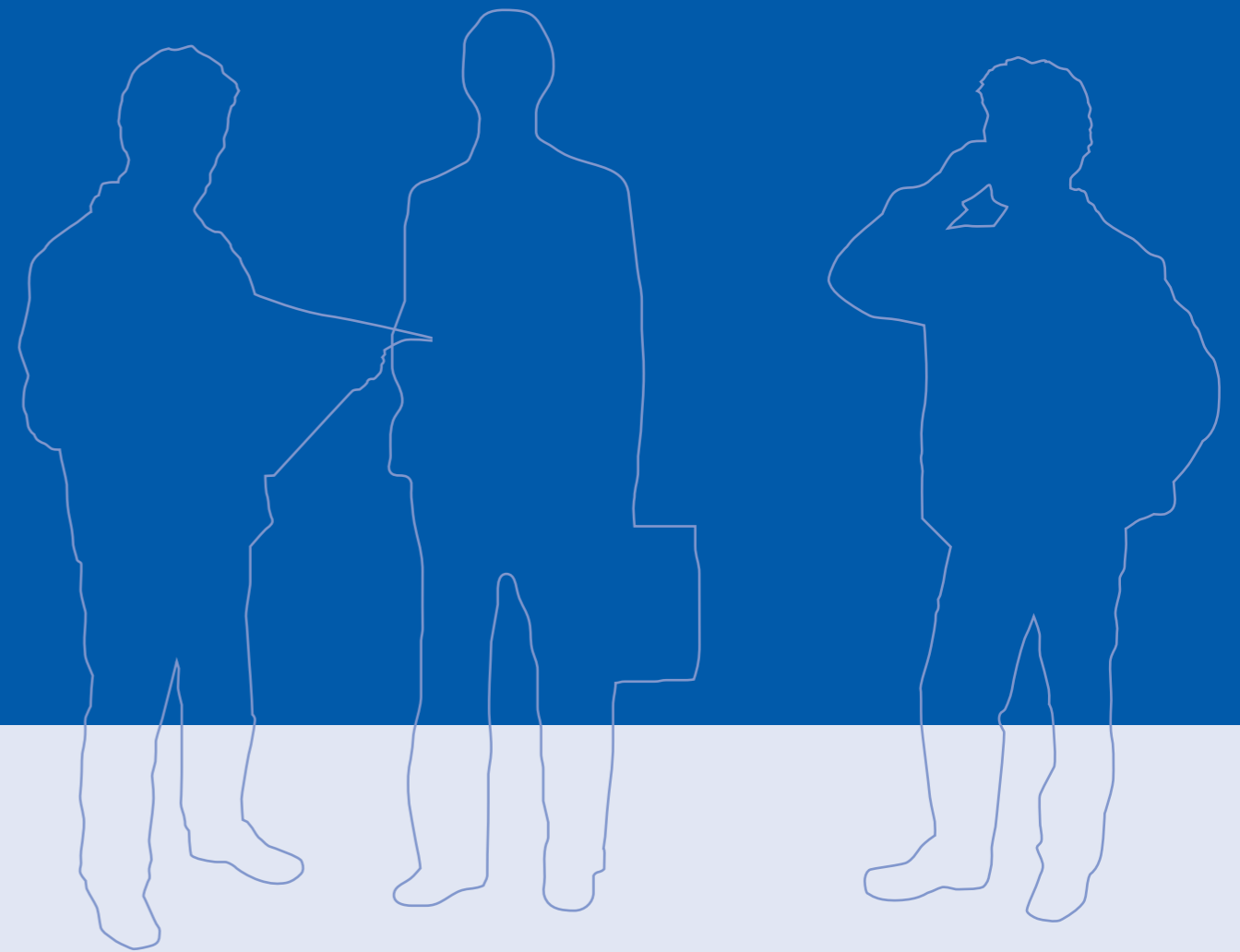
- Projektleitung, Projektkoordination und Projektassistenz
- Aufbau von Terminplänen, Kapazitäts-, Kompetenz- und Ressourcenplanung
- Strukturierung der Anforderungen für Kunden und Lieferanten
- Projektverfolgung mit Aufgaben, Zuständigkeit, Termin und Status
- Bündelung der Aktivitäten
- Erstellung eines Maßnahmenkataloges zur Zielerreichung
- Prototypenmanagement
- Freigabemanagement
- Nachhalten der Prozessfähigkeitsnachweise von Fertigung, Montage und Lieferanten

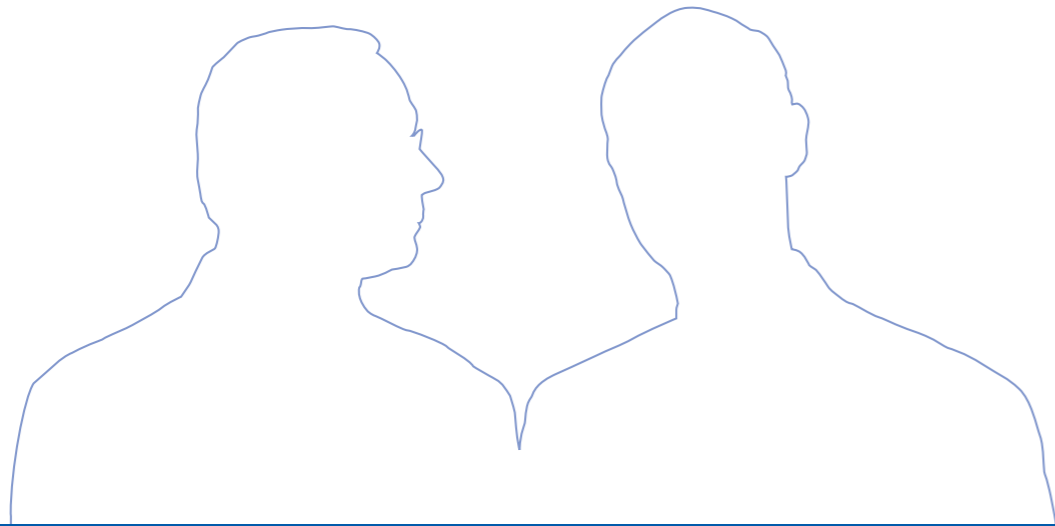
Änderungsmanagement

- Analyse des bestehenden Ablaufs
- Feststellung des Bedarfs für Änderungsmanagement
- Präsentation und Einführung eines geeigneten Ablaufs
- Leitung der Änderungsgespräche
- Organisation und Dokumentation von Änderungen bei technischen Dokumenten
- Weitergabe der Änderungsdokumente an Lieferanten und Fertigung
- Überwachung des Ablaufs
- Einsatzsteuerung zum geordneten Einlauf in die Fertigung

Lieferantenmanagement

- Sicherstellung der Qualität zu angemessenen Kosten im Terminplan, Begleitung des Lieferanten-Qualitäts-Managements
- Sicherstellung des Lieferantenbeitrags zur Innovation
- Einbringung technischer Lösungen der Lieferanten in den Produktentstehungsprozess
- Lieferantenentwicklung und -qualifizierung im Hinblick auf Innovation, Einsparpotentiale und Herstellbarkeit
- Allgemeine aktive, direkte und persönliche Lieferantenbetreuung zur Erreichung von Qualitäts-, Termin- und Kostenzielen





gecad

Die GECAD GmbH hat eine lange Tradition in Fortsetzung der Aktivitäten des Ingenieurbüros Hennemann. Ansprechpartner für unsere Kunden sind der Geschäftsführer und der Konstruktionsleiter. Beide verfügen über langjährige Erfahrung in der Entwicklung.

1969

Gründung des Ingenieurbüros Hennemann

Hauptaktivitäten waren die Entwicklung und Dokumentation von Betriebsmitteln und Wartungsgeräten für die Luftfahrt

1998

Dieter Schütt, von 2002 bis 2007 Geschäftsführer bei GECAD GmbH, kauft das Ingenieurbüro Hennemann und führt das Unternehmen fort

2002

Umfirmierung und somit Gründung des Unternehmens GECAD GmbH, Übernahme der Aktivitäten des Ingenieurbüros Hennemann in die GECAD GmbH

2006

Robert Borgloh tritt als geschäftsführender Gesellschafter mit in das Unternehmen GECAD GmbH ein, nachdem er zuvor in verschiedenen Positionen im Entwicklungsbereich tätig war

2007

Dieter Schütt tritt aus dem Unternehmen aus. Robert Borgloh führt das Unternehmen als alleiniger Geschäftsführer weiter

1969 1998 2002 2006 2007

Geschäftsführer



Robert Borgloh

Ausbildung

Dipl.-Ing., Studium Maschinenbau an der TU Braunschweig

Berufserfahrung

- Versuchsingenieur und Gruppenleiter bei Daimler Benz AG, Stuttgart (1986 bis 1993)
- Projektleiter Techn. Entwicklung bei Wilhelm Karmann GmbH, Osnabrück (1993 bis 2001)
- Leiter Techn. Entwicklung und Mitglied der Geschäftsleitung bei Westfalia Van Conversion in Rheda-Wiedenbrück (2001 bis 2006)
- Geschäftsführer der GECAD GmbH (seit 2006)

Konstruktionsleiter



Dieter Gausmann

Ausbildung

Dipl.-Ing., Studium Maschinenbau an der FH Osnabrück

Berufserfahrung

- Konstrukteur Windmüller & Hölscher (1980 bis 1985)
- Konstruktionsleiter Horst Matzner Fertigungstechnik GmbH in Osnabrück (1985 bis 2004)
- Projektleiter MT-Misslbeck Technologies in Ingolstadt (2004 bis 2005)
- Produktionsplaner Berbel Ablufttechnik GmbH in Rheine (2005 bis 2006)
- Konstruktionsleiter der GECAD GmbH (seit 2006)

Fordern Sie uns!

Wir freuen uns auf die Zukunft
und eine erfolgreiche Zusammenarbeit.